

地場の無垢材に包まれたやすらぎの園舎

| | |
|-------------|-------------------------------------------------------------------------------------------------------------------------------------------------------------------------------------------------------------------------------------------------------------------------------------------------------|
| 1) 施設名 (用途) | なかよし第2こども園 (保育園等施設) |
| 2) 所在地 | 浜松市中区領家 3-23-13 |
| 3) 事業実施主体 | 社会福祉法人明生会 |
| 4) 設計者 | (有)村松篤設計事務所 (浜松市) |
| 5) 施工者 | 山平建設(株) (浜松市) |
| 6) 工期 | 平成28年5月 ~ 平成29年3月 |
| 7) 施設概要 | 鉄骨造2階建て耐火建築物 (内外装木質化) |
| 8) 規模 (延面積) | 1388.30㎡ |
| 9) 主な使用樹種 | 軒天材 (天竜杉) 床材・羽目板材 (天竜杉) 内部造作材 (天竜杉) |
| 10) 施設の特徴等 | 浜松市の中心部に近い住宅地に建てられた、こどものための施設である。建物は高さを抑えた鉄骨造2階建てで、道路に面した位置に植栽帯を設けるなど、周辺環境に配慮した設計となっている。施設全体は「耐火建築物」であることを要求されたが、仕上材として影響が及ばない箇所には、できる限り地域産の杉無垢材を多用し、安らぎと香りが味わえるよう配慮された。なかでも、園舎のほとんどの床に採用した杉のフローリングは、無垢材である安心感と暖かい木肌に気持ちいが和らぐと好評である。天竜スギのFSC認証材による軒天材・床材・羽目板材・内部造作材の部位に木質化を図ったことで、全体で約30㎡の地域産材が活用された。 |

【施設の画像】



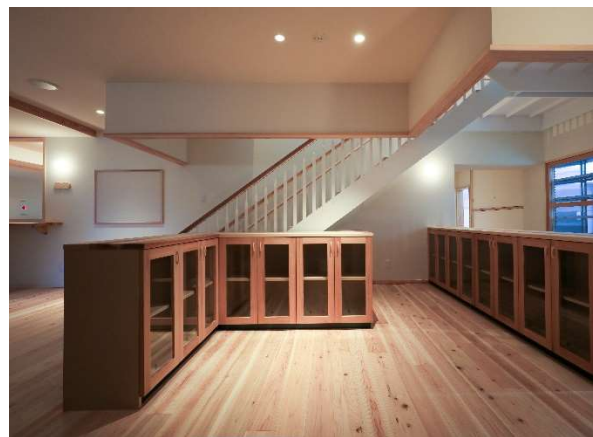
園舎全景



木の温もりを感じる園庭 (天竜杉の軒天)



ホールの床・壁・ルーバーに天竜杉を使用



子供が集う図書コーナー